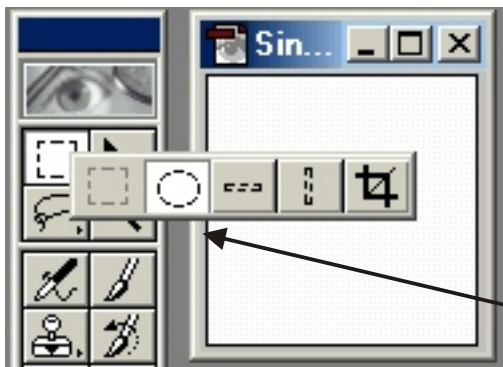
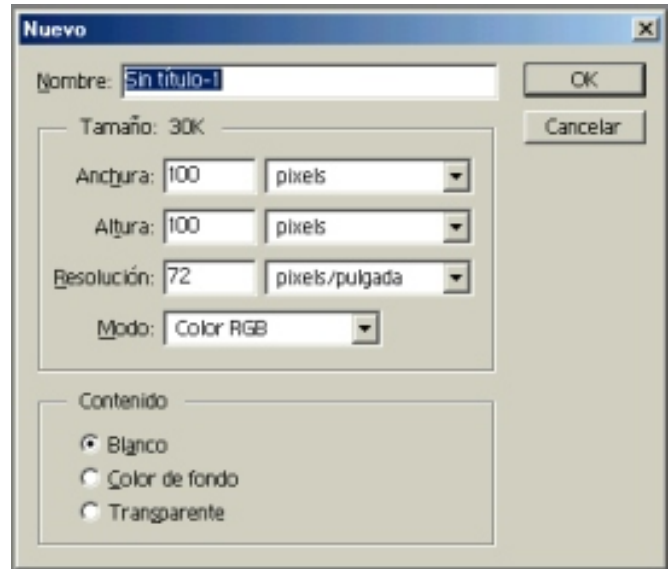


PHOTOSHOP TUTORIAL 23 CREACION DE UNA PUNTA DE PINCEL WWW.TUTORIALSTATION.NET

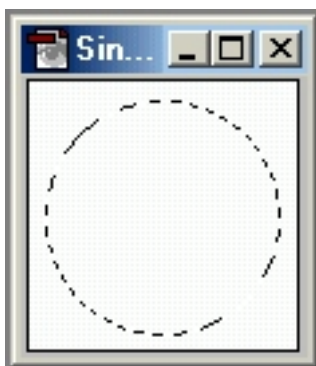
En este tutorial aprenderás a fabricar tu propia punta de pincel, esta herramienta es muy poderosa cuando quieras crear texturas orgánicas (sin orden alguno).

1. Abre una nueva ventana de imagen.
2. Selecciona 100 pixeles de ancho y alto.
3. En MODO selecciona COLOR RGB
4. En CONTENIDO selecciona BLANCO
5. En tu herramienta marco rectangular, selecciona MARCO ELÍPTICO (recuerda hacer clic sobre el pequeño triángulo para activar las opciones)



HERRAMIENTA MARCO ELÍPTICO

6. Mantén pulsada la tecla SHIFT O MAYÚSCULAS y crea un círculo perfecto que abarque la mayoría del área de trabajo
7. En color frontal establece un color azul



SELECCIONA AZUL



8. Selecciona tu herramienta cubeta.

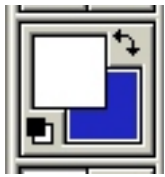


9. Da un CLIC adentro de tu círculo

El círculo se ha pintado completamente de azul

10. Ahora selecciona tu herramienta aerógrafo

11. Invierte el color frontal por el color de fondo dando clic en la doble flecha de CONMUTACIÓN en tu herramienta de colores

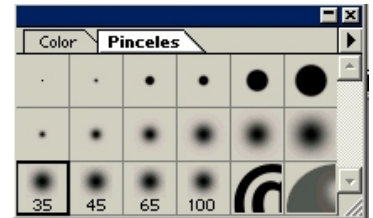


← **DOBLE FECHA DE CONMUTACIÓN**

Ahora el color frontal es el blanco y el color de fondo es el azul

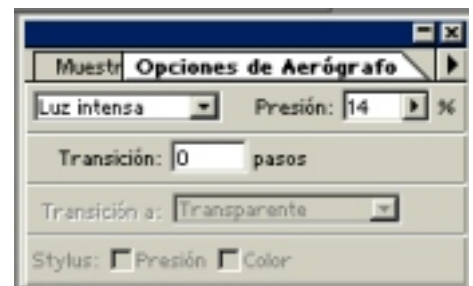
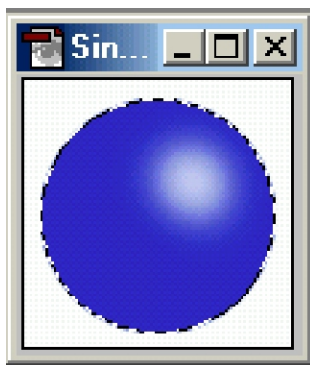
Vamos a convertir nuestro círculo en una bonita y bella esfera (¿Bob Ross? Creo que si)

12. En cuadro de puntas de pincel selecciona el pincel de 35 o algo parecido

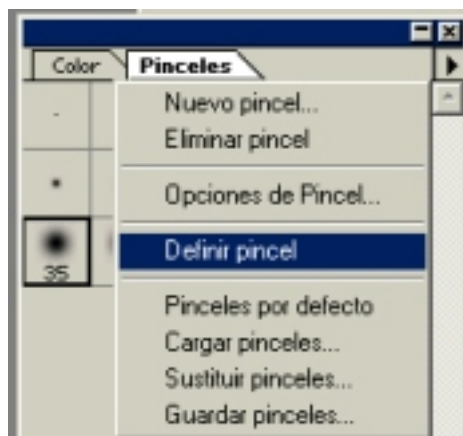


13. En opciones de aerógrafo selecciona LUZ INTENSA y establece una presión de 14

14. Crea un pequeño círculo en la parte superior derecha, de tal forma de que parezca un brillo de luz.



15. Ahora dentro de tus opciones de pincel haz clic sobre la flecha y selecciona DEFINIR PINCEL



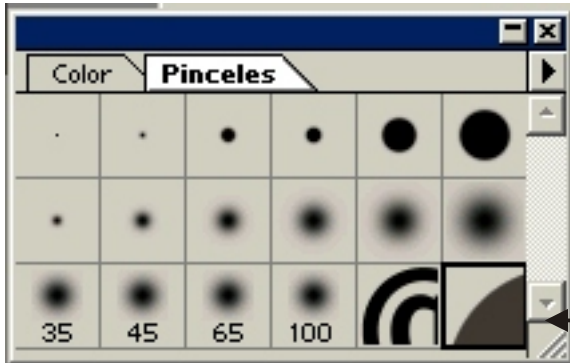
← **FLECHA**

Ahora nuestra esfera aparece en la paleta de pinceles

16. Vamos a crear un documento nuevo

17. Las medidas son: 13 cm. de alto y 18 cm. de ancho con un color de fondo blanco, en modo de color establece COLOR RGB

18. HAZ DOBLE CLIC en el ícono de pincel de esfera que acabas de crear.

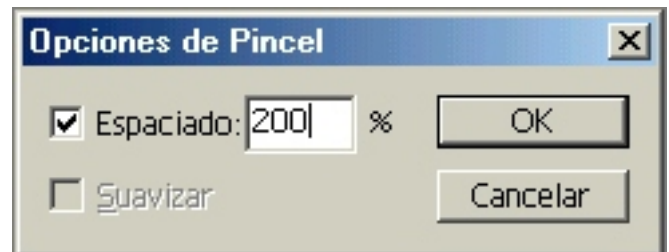


DOBLE CLIC

19. Aparece otro cuadro de diálogo establece 200 en ESPACIADO.

20. En opciones de aerógrafo cambia Luz Intensa por NORMAL

21. CONMUTA el color de fondo por el frontal, de tal forma de que ahora el azul sea nuestro color frontal.



22. Empieza a pintar sobre tu nueva imagen

Observa como se van multiplicando las esferas

23. Cambia el color frontal azul por otro

24. Sigue pintando

Nuestro patrón de pincel cambia de color

25. Ahora cambia a tu herramienta LÁPIZ y trabaja con esta

Con la herramienta LÁPIZ trabajamos con bordes duros sin suavizar

26. Cambia a tu herramienta PINCEL y trabaja ahora con éste.

Recuerda que puedes usar PINCEL, AERÓGRAFO Y LÁPIZ para todas las puntas de pincel que hallas creado.

27. OK, ya puedes guardar el tutorial 23.

