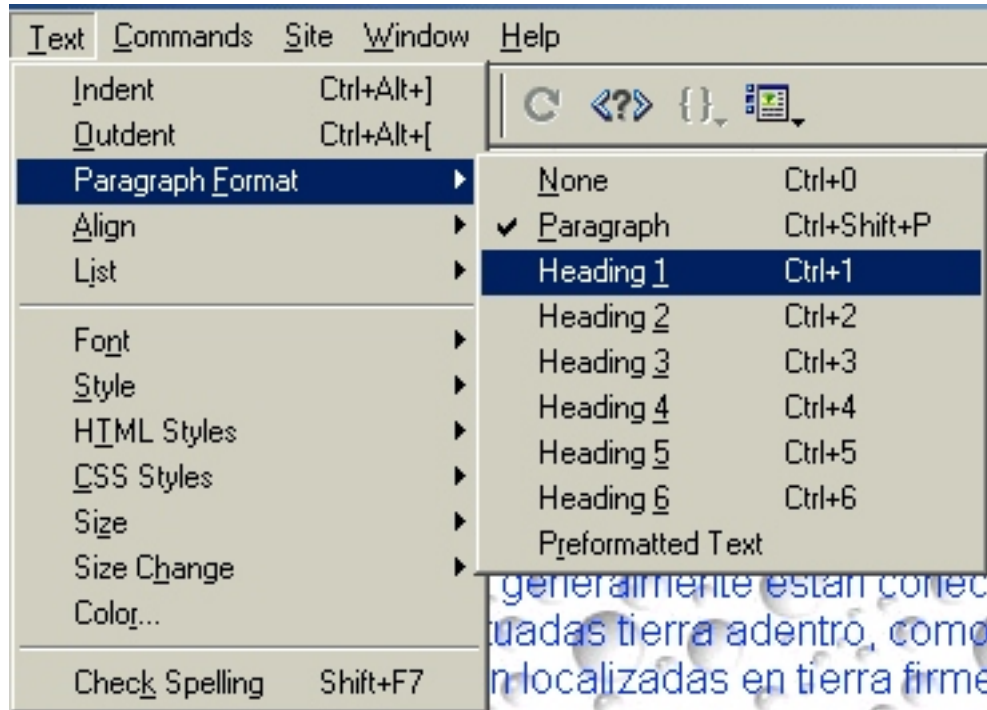


**DREAMWEAVER  
EDICIÓN DIGITAL  
GRUPO DG04K  
TUTORIAL 7  
TÍTULO: FORMATOS**

Existen ciertas características automáticas que podremos aplicar al texto. Estas características se encuentran en el submenú que ofrece la opción **FORMATO** del menú **TEXTO**.

1. Ubícate sobre alguna parte del texto.
2. Selecciona **TEXTO / FORMATO / ENCABEZADO 1**



*Observa como el texto seleccionado se hace gigantesco.*

*Encabezado 1 es igual al comando H1 y así sucesivamente va disminuyendo la letra, Encabezado 2 es igual a H2.*

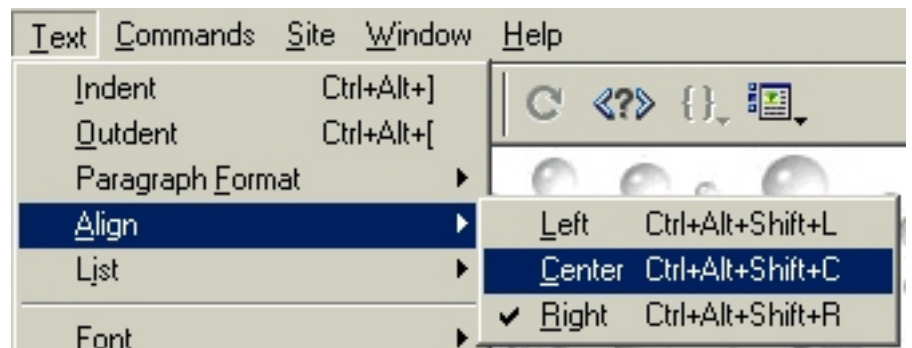
3. Prueba con los diferentes formatos y observa los resultados.

*Si tienes un bloque de texto con formato y necesitas eliminarlo, selecciona el texto y elije **NINGUNO**.*

## **ALINEACIÓN**

Otra función útil es la de alinear el texto a los márgenes.

1. Ubícate sobre un párrafo.
2. Selecciona:  
**TEXTO / ALINEACIÓN / CENTRO**



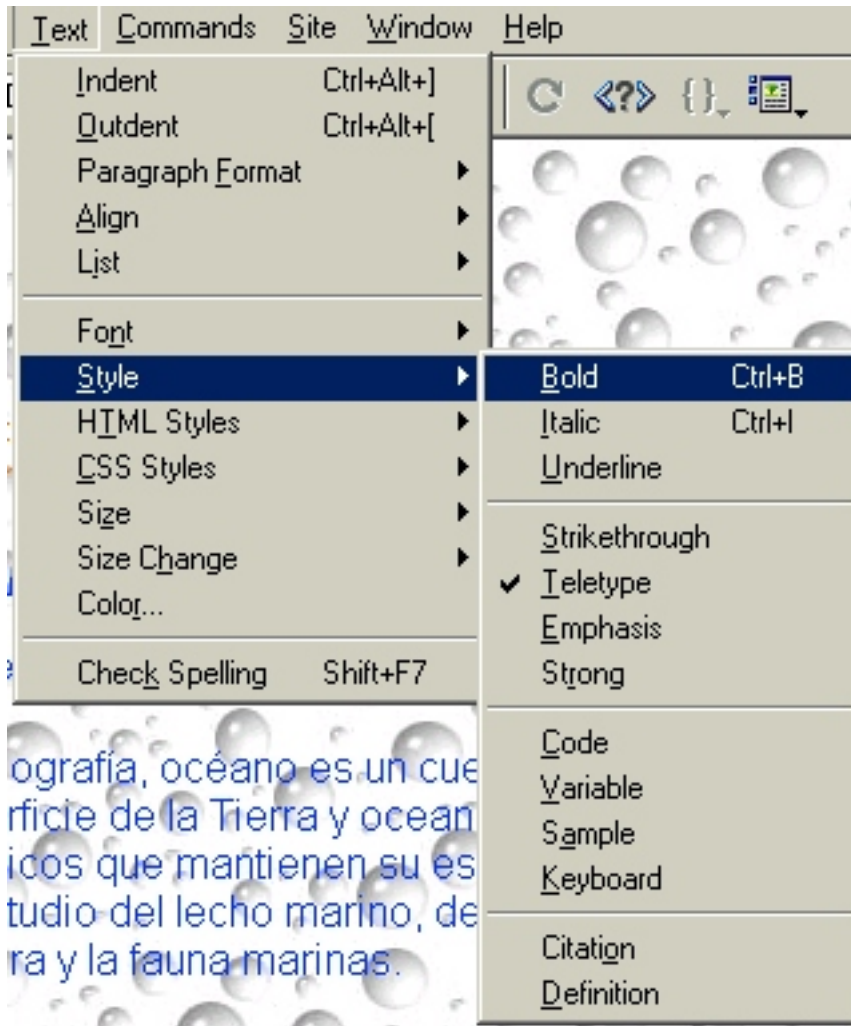
3. PRUEBA con las diferentes alineaciones y observa los cambios en tu párrafo.

## ESTILO

En estilos puedes modificar el diseño de las fuentes, le puedes asignar **negritas** o *cursivas*, etc...

1. Selecciona una PALABRA.

2. Accede al menú TEXTO / ESTILO / NEGRITA



Observa como la palabra seleccionada se convierte en negritas.

3. Prueba con los diferentes estilos.

## INSERTAR LÍNEAS RECTAS

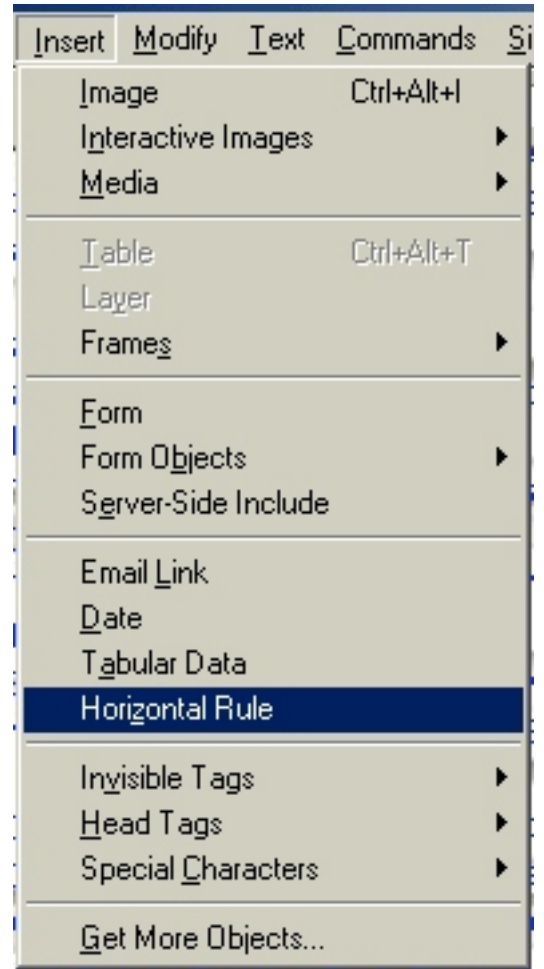
También puede mejorarse el aspecto de una página añadiendo líneas.

1. Ubica el CURSOR en donde empiece y acabe un párrafo.

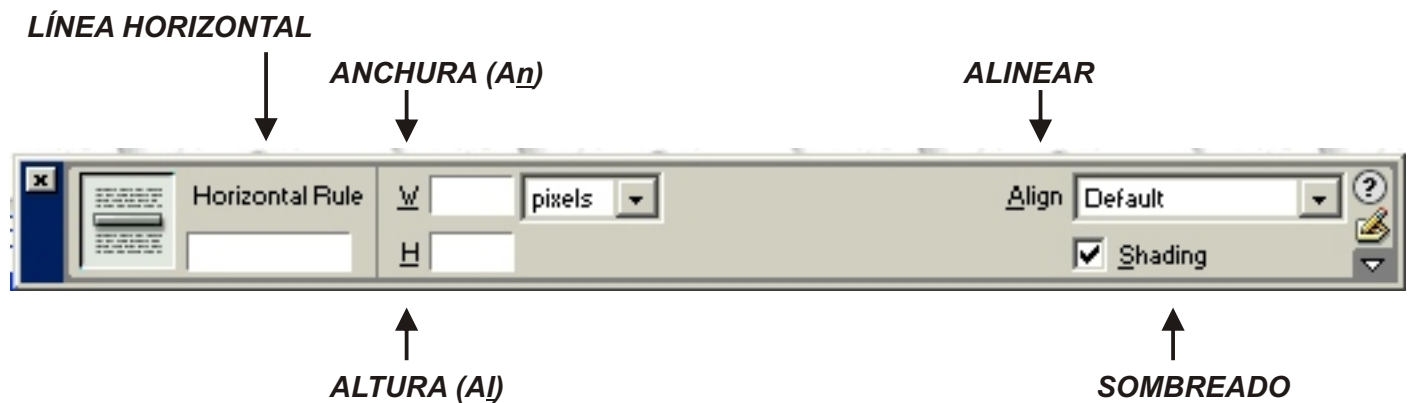
### 3. Selecciona INSERTAR / REGLA HORIZONTAL



La línea horizontal aparece.



Una vez que la línea aparece, podemos cambiar su aspecto. Para ello, utiliza la paleta de propiedades, que ofrecerá el siguiente aspecto:



4. Cambia el ancho en el cuadro An a 700 píxeles. Esta función establece el ancho de la línea.

5. Cambia el ancho en el cuadro Al a 20 píxeles. Esta función establece el alto de la línea.

6. Prueba el botón ALINEAR al centro, a la derecha y a la izquierda. Mediante esta función alineamos la línea al centro, derecha e izquierda. Si eliges PREDET. La línea se situará a la izquierda, derecha o centro según esté por defecto en el navegador.

7. DESACTIVA la casilla SOMBREADO si deseas que la línea no tenga sombra. Si se mantiene activada la línea tendrá sombra.