

DREAMWEAVER
TUTORIAL 4
TÍTULO: EL TEXTO
D.G. DANIEL GAYTÁN LÓPEZ
<http://www.comicseries.net/tutoriales>

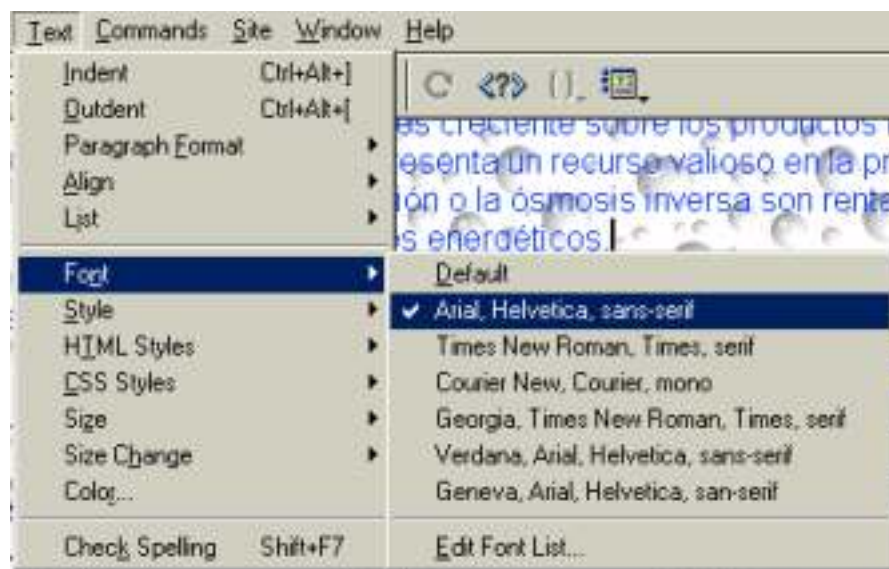
Las fuentes pueden generarse desde varios lugares distintos del programa.

1. Abre el archivo *mundo marino* de Dreamweaver.
2. En el menu de arriba selecciona EDICIÓN / SELECCIONAR TODO.

Se seleccionará todo el texto.

4. En el mismo menu de arriba selecciona TEXTO / FUENTE.

Un menu desplegable aparecerá, en este puedes seleccionar el tipo de letra que deseas aplicar al texto.



← EDITAR TIPO DE FUENTES

5. Selecciona un tipo de texto para cambiarlo.

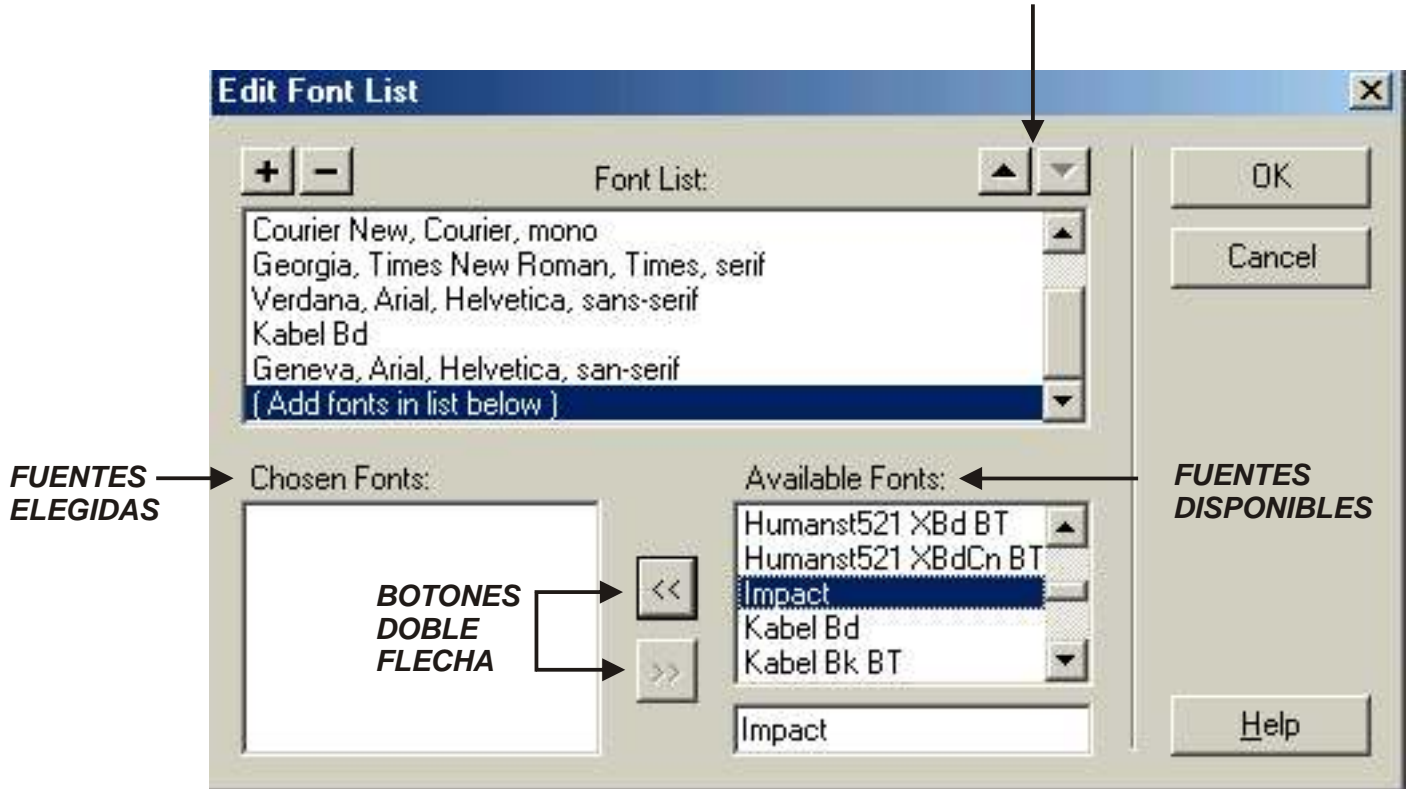
La opción EDITAR TIPO DE FUENTES permite elegir que tipos de letra deben aparecer en la lista del menú TEXTO / FUENTE.

6. Nuevamente selecciona TEXTO / FUENTE.
7. Selecciona la opción de hasta abajo, EDITAR TIPOS DE FUENTE.

Aparece un cuadro de diálogo.

8. Elige el tipo de letra que desees añadir al menú en la lista FUENTES DISPONIBLES.

BOTONES FLECHA HACIA ARRIBA Y HACIA ABAJO



9. Selecciona el BOTÓN que tiene DOBLE FLECHA a la izquierda para llevar esa fuente a la lista FUENTES ELEGIDAS.

Las fuentes que lledes a esa lista serán agregadas al menú.

Si llevas a esta lista un tipo de letra po error, puedes devolverla a la lista fuentes disponibles mediante el BOTÓN DE DOBLE FLECHA hacia la derecha.

10. Reordena la posición de cada fuente seleccionando una fuente con el ratón

11. Pulsa los botones de FLECHA HACIA ARRIBA y FLECHA HACIA ABAJO para mover la fuente en la lista respectiva.

12. Da clic al botón ACEPTAR.

Los BOTONES DE + Y - sirven para añadir y borrar respectivamente las fuentes.

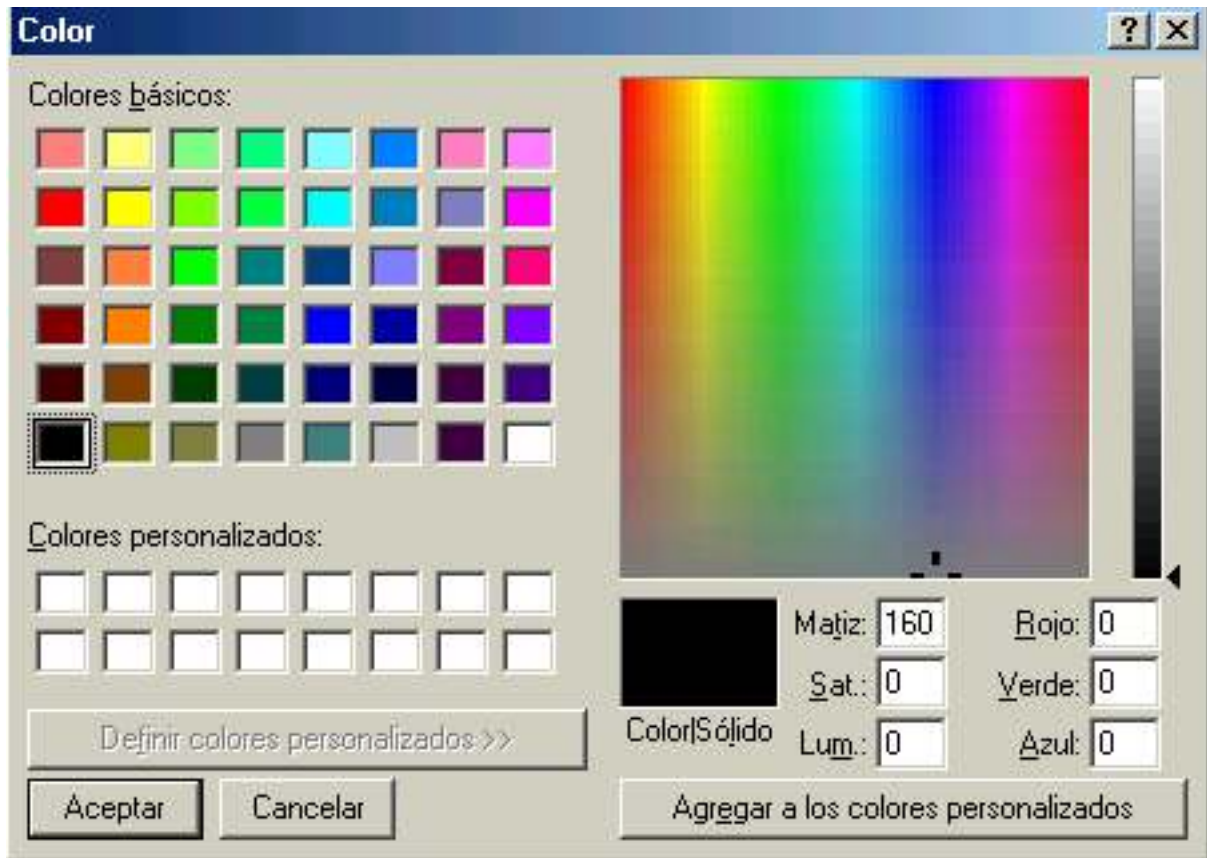
COLOR PARA EL TEXTO

El texto puede aparecer escrito en la página con distintos colores con la finalidad de llamar la atención del usuario que visita tu superpágina en algún aspecto que quieras resaltar o introducir.

1. Selecciona la porción del texto a la que deseas cambiar el color, haz clic en una porción, arrastra y suelta el botón del mouse.

2. Accede al menú TEXTO / COLOR.

3. Selecciona el color que necesitas.



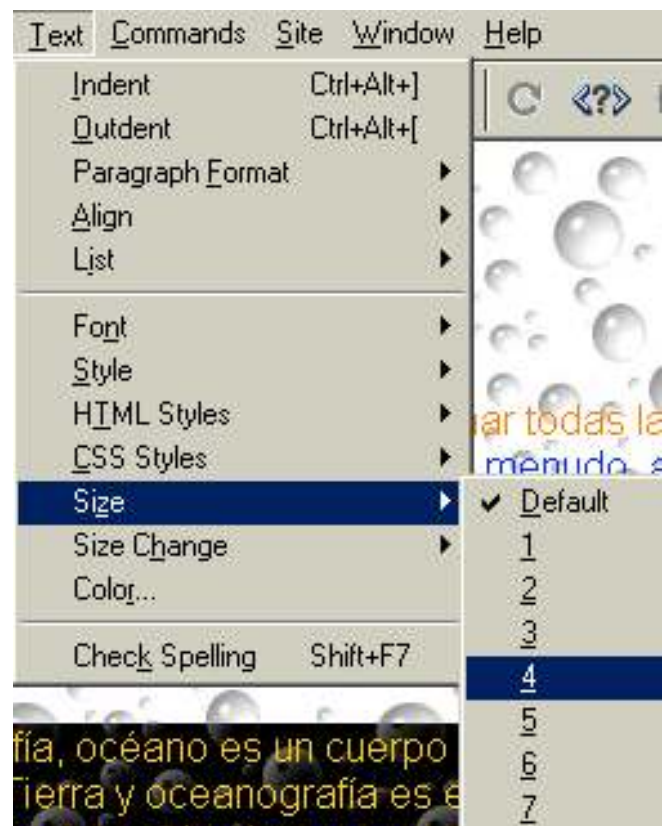
Resulta más fácil elegir el color en la lista de COLORES BÁSICOS, pero puedes utilizar la paleta completa de la derecha o teclear los niveles de MATIZ, SATURACIÓN y LUMINOSIDAD; o también los botones de ROJO, VERDE y AZUL.

EL TAMAÑO DE LA LETRA

Las dimensiones de la fuente se pueden asignar mediante las opciones TAMAÑO, CAMBIAR TAMAÑO del menú TEXTO.

1. Selecciona una parte del texto, la que sea.
2. Selecciona TEXTO / TAMAÑO.
3. Un menu desplegable aparece, selecciona un número para el nuevo tamaño.

Recuerda que la medida standard para las páginas web es 3, a mayor número aumenta la letra y a menos número disminuye la letra.



4. Ahora selecciona TEXTO / CAMBIAR TAMAÑO.

5. Selecciona un tamaño mayor o menos para tu texto, a según.

Nota que este comando te cambia con respecto a tu medida standard que es 3, por ejemplo, si tu lo tienes en 5 y le asignas "-1" la fuente no bajará al tamaño 4 sino al 2, ya que lo hace con respecto al tamaño 3.

