

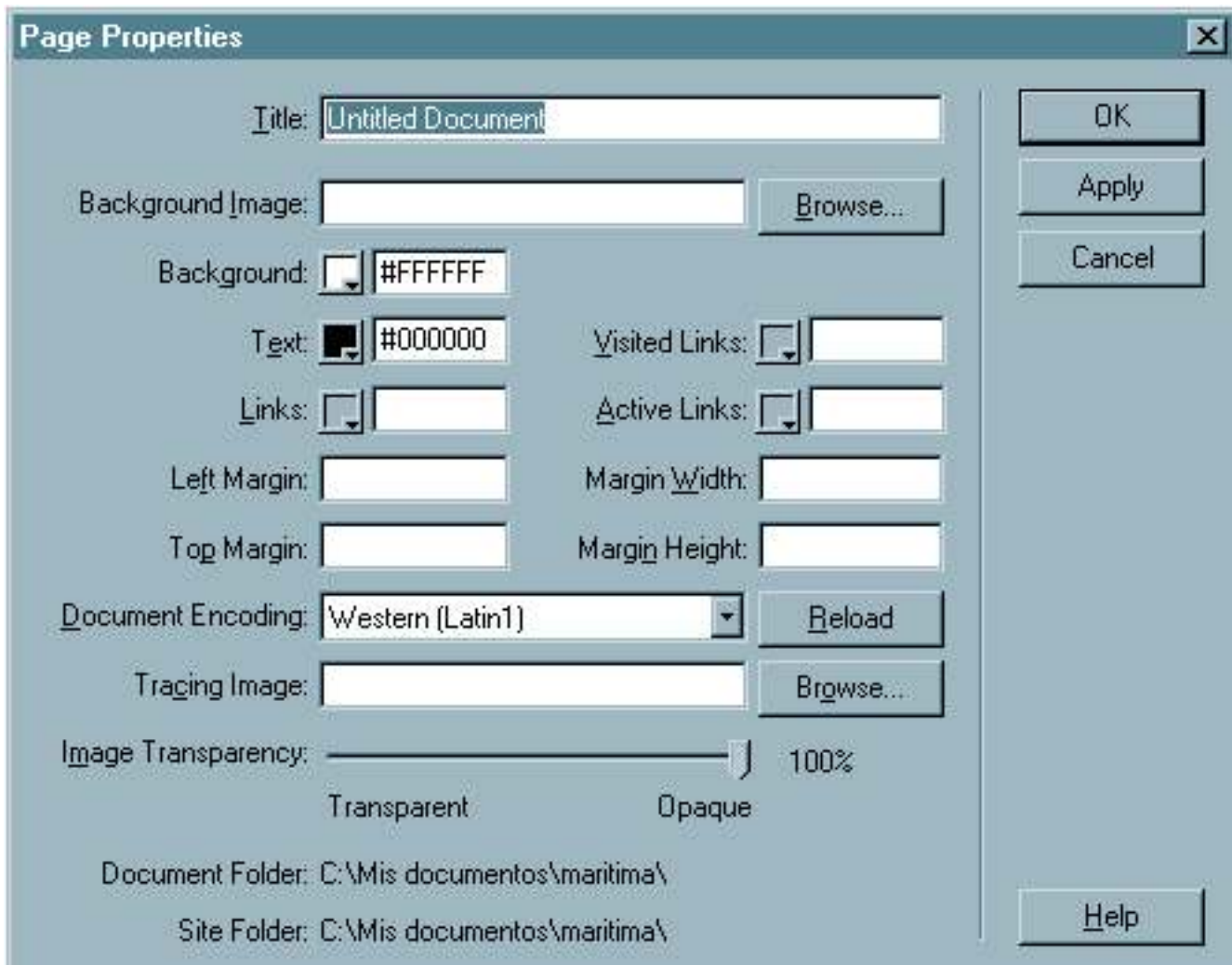
**DREAMWEAVER
TUTORIAL 2
TÍTULO: PROPIEDADES DE LA PÁGINA.
D.G. DANIEL GAYTÁN LÓPEZ
<http://www.comicseries.net/tutoriales>**

En el EDITOR DE PÁGINAS desarrollaremos la parte más importante de un sitio web: las páginas. Dedicaremos los siguientes tutoriales al manejo del EDITOR, este te enseñará a incorporar textos, imágenes, etc; y a colocarlos.

Antes de pasar a rellenar la página es recomendable configurarla, aunque este trabajo podemos realizarlo en cualquier momento.

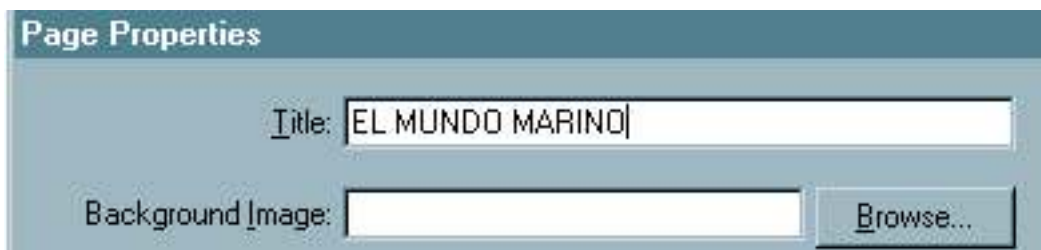
1. En el menú ARCHIVO selecciona ABRIR
2. SELECCIONA *mundo marino.htm*
3. En el menú de hasta arriba selecciona MODIFICAR / PROPIEDADES DE LA PÁGINA.

Obtendrás el siguiente cuadro:



En el cuadro de texto TÍTULO (TITLE) escribe el nombre que la página deberá mostrar cuando se la abra con un navegador.

4. En TÍTULO (TITLE) escribe: ELMUNDO MARINO.



En el cuadro de texto IMAGEN DE FONDO (BACKGROUND IMAGE) puedes teclear o elegir mediante el botón EXAMINAR (BROWSE) el nombre de una imagen que vaya a utilizarse para rellenar el fondo de la página web.

Si la letra va a hacer oscura es recomendable utilizar una imagen que tenga colores suaves y mucha claridad, si la letra va a hacer clara el fondo deberá ser oscuro para que el contraste de colores permita leer el texto sin problemas.

5. Da un CLIC en examinar, busca la carpeta marítima y una vez ahí selecciona la imagen de fondo llamada: greywater.jpg o el fondo que tu quieras.

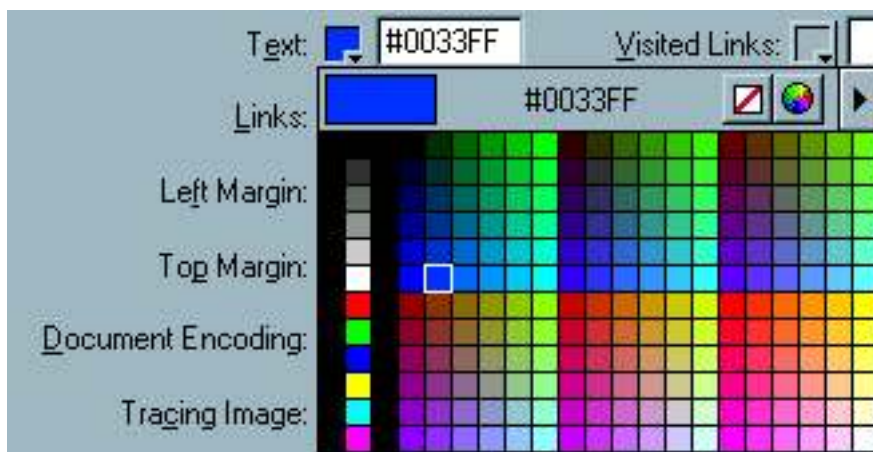


Con FONDO (BACKGROUND) puedes elegir un color que rellene el fondo de la página (no sirve de gran cosa si haz elegido una IMAGEN DE FONDO). Para elegir una imagen de fondo debes teclear su código numérico hexadecimal en el cuadro de texto, o bien, activar el botón de color que ofrece una lista de colores entre los que podemos seleccionar uno.

Con TEXTO (TEXT) puedes elegir el color que tendrán las letras “normales” del texto (aquellas para las que no elijas un color especial). Como en el fondo puedes utilizar el botón de color para elegir un color.

6. Da un clic en el cuadro de color de texto.

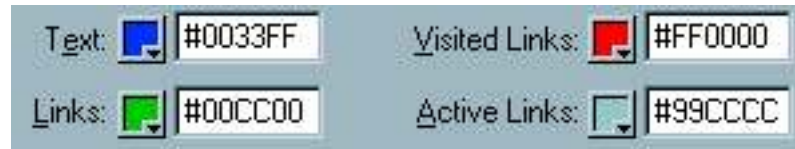
7. Selecciona un tipo de color que contraste con el fondo, por ejemplo un azul oscuro.



Con VÍNCULOS puedes elegir el color que mostrarán los vínculos de enlace en la página (los de texto, puesto que las imágenes también pueden contener vínculos y no cambiarán su color).

Puedes utilizar el botón de color para elegir un color. También puedes cambiar el color de los vínculos que ya se hayan visitado anteriormente VÍNCULOS VISITADOS (VISITED LINKS) y de los que estás visitando en este momento VÍNCULOS ACTIVOS (ACTIVE LINKS).

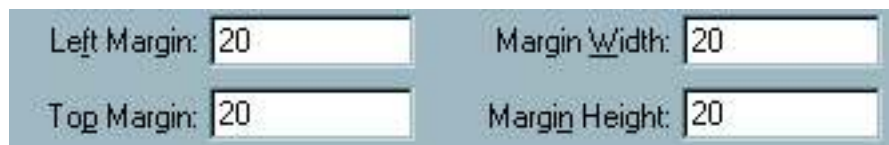
8. Selecciona un tipo de color diferente al texto para cada vínculo y también selecciona diferentes colores entre los tres vínculos.



Con los 4 cuadros de márgenes MARGEN IZQUIERDO (LEFT MARGIN), MARGEN SUPERIOR (TOP MARGIN), ANCHO DE MARGEN (MARGIN WIDTH), y ALTO DE MARGEN (MARGIN HEIGHT) podemos establecer la distancia del texto con respecto a los bordes de la página.

9. COPIA el documento de world llamado mundo marino y PÉGALO en la página de dreamweaver.

10. En PROPIEDADES DE PÁGINA selecciona 20 para los 4 márgenes.



La CODIFICACIÓN DEL DOCUMENTO (DOCUMENT ENCODING) permite elegir la codificación internacional que empleará el documento. La opción OCCIDENTAL (WESTERN LATIN 1) es la que debe emplearse en los países de >Europa Occidental y América en general.



La IMAGEN DE RASTREO (TRACING IMAGE) es una imagen que puede emplearse como guía en Dreamweaver aunque no se ve en un explorador o navegador.

Esta imagen queda situada como fondo en la página de Dreamweaver y cuando esta activa no podremos ver el color de fondo (o la imagen de fondo) que hayamos elegido.

Recuerda que la imagen de rastreo no se ve en un navegador mientras que el color de fondo, o la imagen de fondo si se verán.

Puedes teclear el nombre de la imagen de rastreo en el cuadro de texto, o bien emplear el botón examinar para buscarla en los archivos que tengas la imagen.

11. Prueba con una imagen en la imagen de rastreo



Como su nombre lo dice TRANSPARENCIA DE IMAGEN (IMAGE TRANSPARENCY) sirve para hacer más transparente la imagen.

12. Regresa a las propiedades de página y establece una transparencia del 15% y da clic en OK.

13. Borra la imagen de rastreo nada más para que veas lo que hace.

