

DREAMWEAVER

TUTORIAL 1

TÍTULO: EMPEZANDO A CONSTRUIR UNA PAGINA EN DREAMWEAVER.

D.G. DANIEL GAYTÁN LÓPEZ

<http://www.comicseries.net/tutoriales>

El manejo de un programa siempre termina mejorándose en el sentido de que se le facilita el trabajo al usuario.

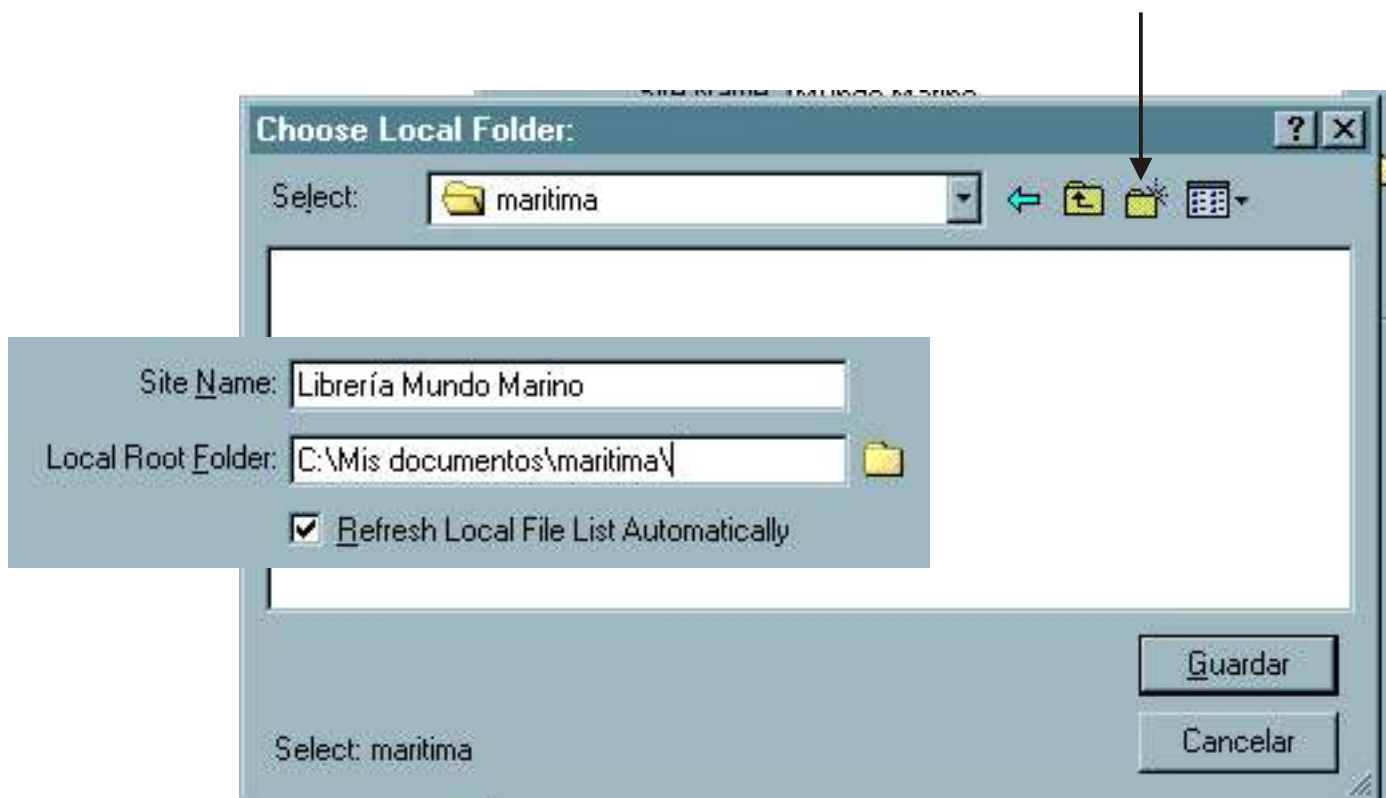
Esto ocurre con el HTML, que al tratarse de un lenguaje de programación, resulta pesado su aprendizaje por parte de usuarios poco experimentados y el construir páginas con HTML a veces resulta un trabajo no muy grato para los que desconocen los lenguajes de programación.

Macromedia Dreamweaver es uno de esos sistemas que han evolucionado a partir de un lenguaje de programación (HTML), permitiendo diseñar páginas web de forma visual en lugar de programada, y también permite trabajar en las páginas con el mismo HTML y otros como XML, o JAVA.

En los siguientes tutoriales vamos a desarrollar una página web de una manera práctica.

1. Al entrar en Dreamweaver accede al menú SITIO de la ventana de sitio y selecciona la opción NUEVO SITIO.
2. En el cuadro de texto NOMBRE DEL SITIO escribe *Librería Mundo Marino*.
3. Utiliza el ícono de la carpeta que hay a la derecha de la CARPETA RAÍZ LOCAL para elegir la carpeta en la que colocarás el sitio web.
4. Selecciona la nueva carpeta para la página web o crea una nueva. En este caso se creó una nueva carpeta llamada Marítima.

ÍCONO PARA CREAR UNA NUEVA CARPETA



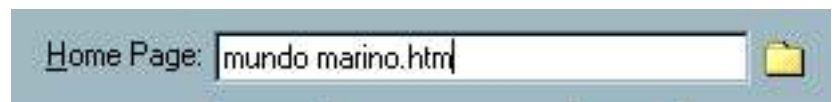
5. Pulsa GUARDAR.

6. De regreso en el cuadro anterior, selecciona DISEÑO DE MAPA DE SITIO en la lista CATEGORÍA.



7. En el cuadro de texto PAGINA PRINCIPAL teclea el nombre: *mundo marino.htm*

8. Pulsa ACEPTAR para crear el sitio.



DREAMWEAVER te mostrará un cuadro de diálogo de advertencia ya que la página mundo marino.htm todavía no está creada.

9. Pulsa ACEPTAR



DREAMWEAVER te mostrará un cuadro de diálogo de advertencia ya que la página mundo marino.htm todavía no está creada.

9. Pulsa ACEPTAR

Aparecerá otro cuadro de diálogo con una leyenda: "El caché de sitio de inicio será creado. Esto escanea los archivos a tu sitio y permite intercambiar links cuando des la orden de cambio."

10. Dale clic en OK

Aparecerá la Librería Mundo Marino.

CREACIÓN DE LAS PÁGINAS COMPLEMENTARIAS.

Ahora vamos a crear las páginas que complementan al sitio web. La página principal va a estar enlazada mediante vínculos a otras cuatro: *delfines, tortugas, ballenas, y arte.*

1. Desde la ventana de sitio *Librería Mundo Marino*, accede al menú ARCHIVO y selecciona la opción NUEVA VENTANA.

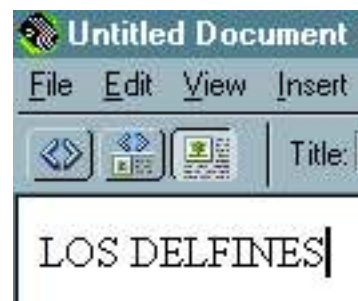


Aparecerá una nueva ventana.

2. Esta será la página de DELFINES, por lo que teclearemos lo siguiente: LOS DELFINES

3. En esta misma ventana accede al menú ARCHIVO y selecciona GUARDAR.

4. Llama *delfines* al archivo.



5. Selecciona la ventana del sitio *Librería Mundo Marino*.

6. Accede al menú ARCHIVO y selecciona NUEVA VENTANA.

7. Esta será la página de las TORTUGAS, teclearemos: LAS TORTUGAS.

8. Accede al menú ARCHIVO y selecciona GUARDAR.

9. Llama *tortugas* al archivo.

10. Selecciona la ventana del sitio *Librería Mundo Marino*.

11. Accede al menú ARCHIVO y selecciona NUEVA VENTANA.

12. Esta será la página de las BALLENAS, teclearemos: LAS BALLENAS.

13. Accede al menú ARCHIVO y selecciona GUARDAR.

14. Llama *ballenas* al archivo.

15. Repite la operación para arte, teclea *El arte Marítimo* y guárdalo como *arte*.

Ahora ya tenemos las páginas que vamos a usar en nuestra carpeta.